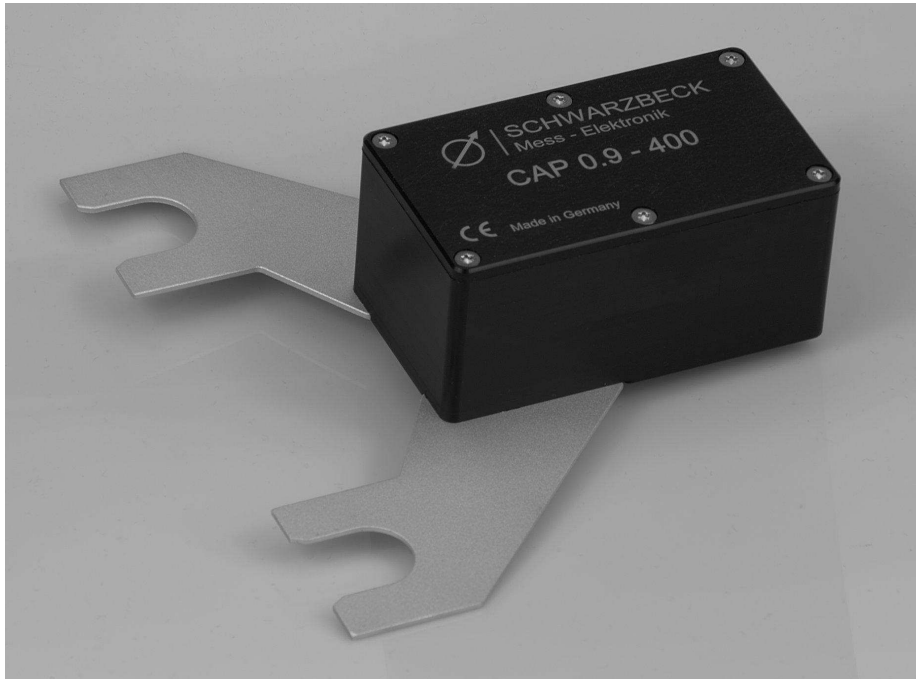


0,9 μF Kondensator für NNHV Netznachbildungen
0.9 μF capacitor for NNHV LISN's



Beschreibung:

CAP 0.9-400 ist ein optional erhältlicher 0,9 μF Kondensator, der für die Normen ECE R10.06, CISPR 12 und PSA notwendig ist. Diese verlangen auf der Speiseseite der LISN eine Kapazität von insgesamt 1 μF parallel zu einem Widerstand von 1 $\text{M}\Omega$. Der CAP 0.9-400 wird am Netzeingang von Bordnetznachbildungen vom Typ NNHV 8123-400 oder NNHV 8123-800 angeschlossen.

Description:

In order to be compliant to the standards ECE R10.06, CISPR 12 and PSA (which require a capacitance of in total 1 μF parallel to a resistance of 1 $\text{M}\Omega$ at the input side of the LISN) a 0.9 μF capacitor like the CAP 0.9-400 has to be connected to the mains terminals of the NNHV 8123-400 or NNHV 8123-800 LISN.

Technische Daten:		Specifications:
Kapazität:	0.9 μF $\pm 10\%$	Capacity:
Spannungsfestigkeit:	1000 VDC 650 VAC (50...890 Hz)	Dielectric strength:
Betriebsstrom max.:	6 A	Max. current:
Klemmenabstand:	110 mm	Distance wing terminals:
Abmessungen:	150 x 88 x 40 mm	Dimensions:
Umgebungstemperatur:	-25° ... +60°C	Ambient temperature:
Gewicht:	300 g	Weight:
Normen:	ECE R10.06, CISPR 12, PSA	According to standards:

Bedienungsanleitung:

Der Kondensator CAP 0.9-400 wird an den rückseitigen Klemmen der NNHV 8123-400 oder NNHV 8123-800 Netznachbildung mit dem Netzeingang verbunden.

Die zulässigen Höchstwerte, sowohl von der Netznachbildung als auch vom Kondensator CAP 0.9-400, sind unbedingt zu beachten.

Hinweis:

Die Netznachbildung muss vor Anschluss einer Netzspannung zuverlässig mit Schutzerde verbunden werden. Nur geschultes Personal darf diese Einrichtung bedienen.

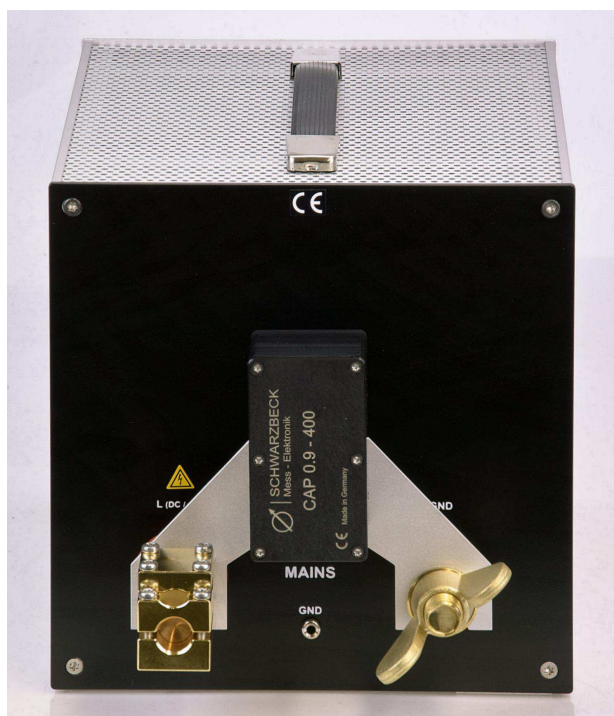
Instructions for use:

The capacitor CAP 0.9-400 has to be connected to the mains wing terminals at the rear panel of the NNHV 8123-400 or NNHV 8123-800 LISN.

The allowed maximum values of the LISN as well as of the CAP 0.9-400 must not be exceeded.

Note:

The LISN has to be connected to protective earth before connecting any mains to it. Only trained personnel may use this equipment.



Befestigung des CAP 0.9-400 an der NNHV 8123-400 Netznachbildung (am Netzanschluss)
CAP 0.9-400 mounted to the wing terminals of a NNHV 8123-400 LISN