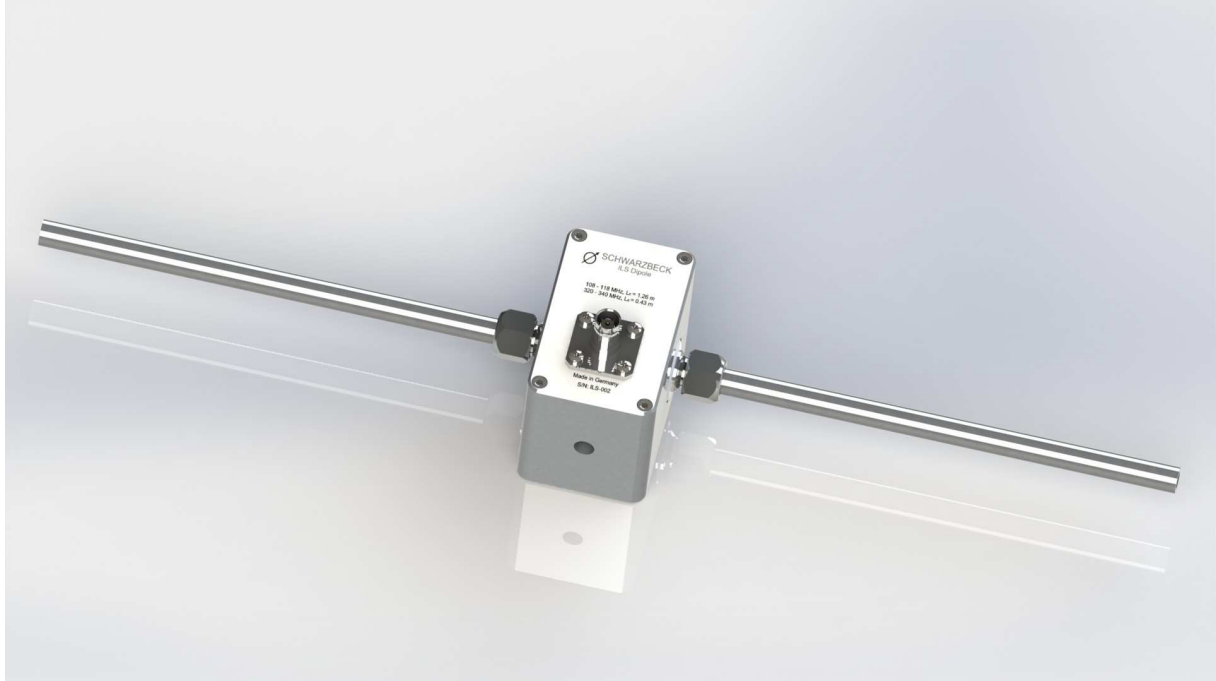


SCHWARZBECK MESS - ELEKTRONIK

An der Klinge 29 D-69250 Schönau Tel.: 06228/1001 Fax.: (49)6228/1003

ILS Dipol ILS Dipole



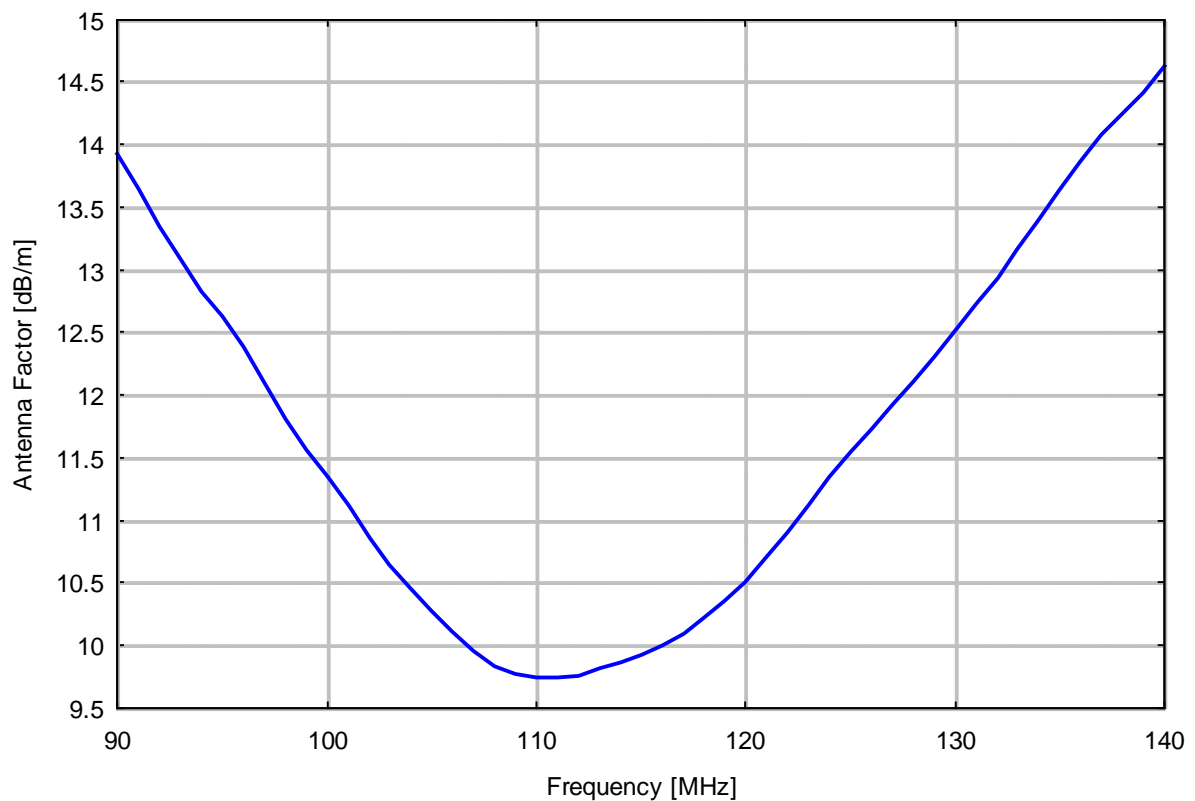
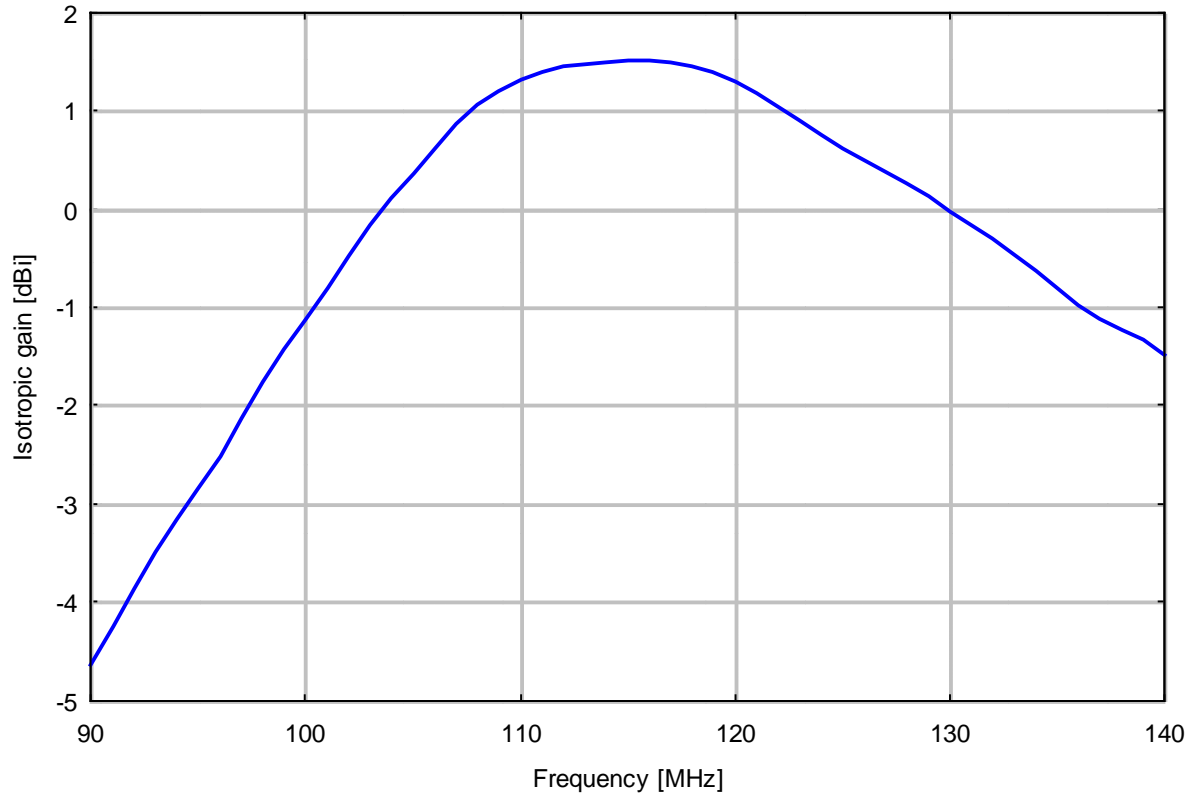
Technische Daten:		Specification:
Linear polarisierter Halbwellendipol mit 1:1 Übertrager und Festlängen-Elementen für Messungen an Instrumenten-Landesystemen.		<i>Linear polarized half-wave dipole with 1:1 balun and fixed element length for fieldstrength measurements at instrument landing systems (ILS).</i>
Frequenzbereiche:	108 - 118 MHz 320 - 340 MHz	<i>Frequency Ranges:</i>
Gewinn (isotrop):	1.5 dBi	<i>Isotropic Gain:</i>
Antennenfaktor 108-118 MHz:	10 dB/m	<i>Antenna Factor 108-118 MHz:</i>
Antennenfaktor 320-340 MHz:	19 dB/m	<i>Antenna Factor 320-340 MHz:</i>
Nominelle Impedanz:	50 Ω	<i>Nominal Impedance:</i>
VSWR:	< 2	<i>VSWR:</i>
3 dB Öffnungswinkel:	80° +/- 3°	<i>3 dB Beamwidth:</i>
Anschlußbuchse:	BNC	<i>Connector:</i>
Material:	Aluminium	<i>Material:</i>
Gehäuseabmessungen:	50 x 80 x 55 mm	<i>Housing Dimensions:</i>
Elementspannzangen:	10 mm	<i>Element fixture clamps:</i>
Befestigung: großes Kamera-Stativgewinde	3/8"	<i>Tripod mount: large camera thread</i>
Gewicht:	< 0.8 kg	<i>Weight:</i>
Elementlänge gesamt 108-118 MHz:	1.26 m	<i>Total element length 108-118 MHz:</i>
Elementlänge gesamt 320-340 MHz:	0.43 m	<i>Total element length 320-340 MHz:</i>
Optional: Aufbewahrungs und Transportkoffer	CCA	<i>Optional: Carriage and storage case</i>
Optionale Anschlußbuchse:	N	<i>Optional connector type:</i>

SCHWARZBECK MESS - ELEKTRONIK

An der Klinge 29 D-69250 Schönau Tel.: 06228/1001 Fax.: (49)6228/1003

ILS Dipol
ILS Dipole

Gewinn und Antennen-Wandlungsmaß (Landekurs)
Gain and Antenna Factor (Localizer)

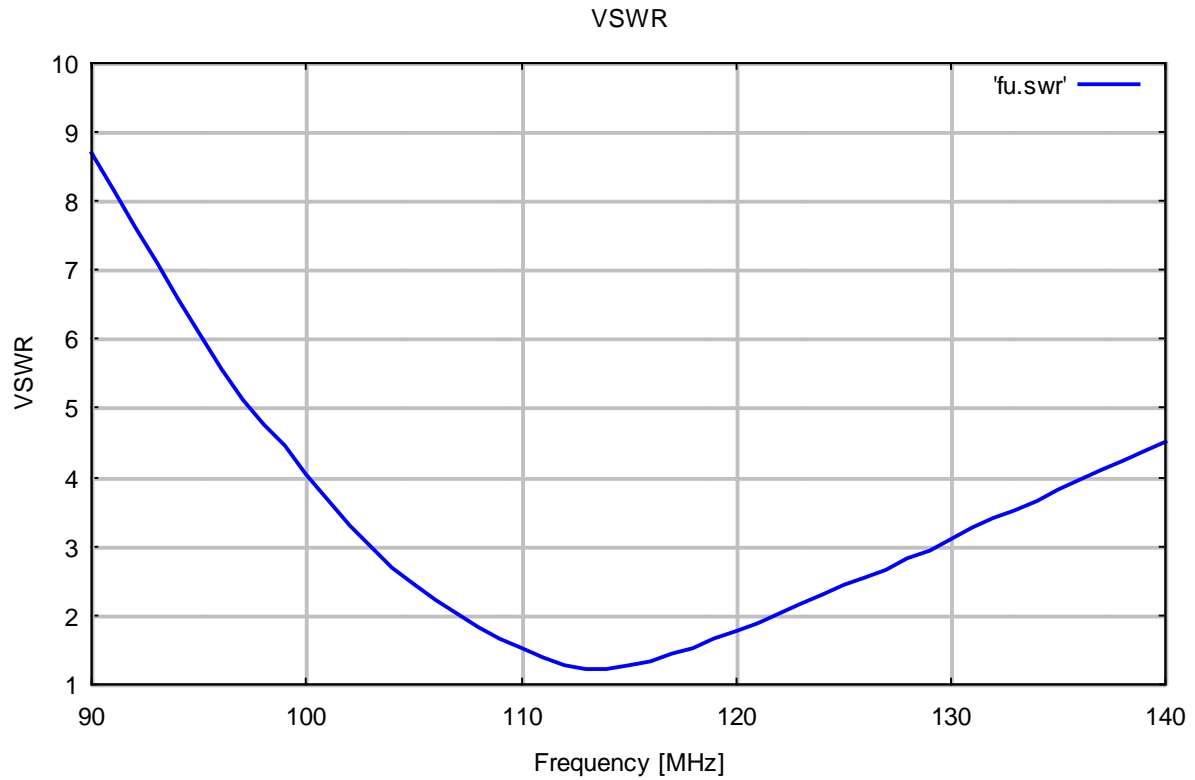


SCHWARZBECK MESS - ELEKTRONIK

An der Klinge 29 D-69250 Schönau Tel.: 06228/1001 Fax.: (49)6228/1003

ILS Dipol
ILS Dipole

Stehwellenverhältnis (Landekurs)
Standing Wave Ratio (Localizer)

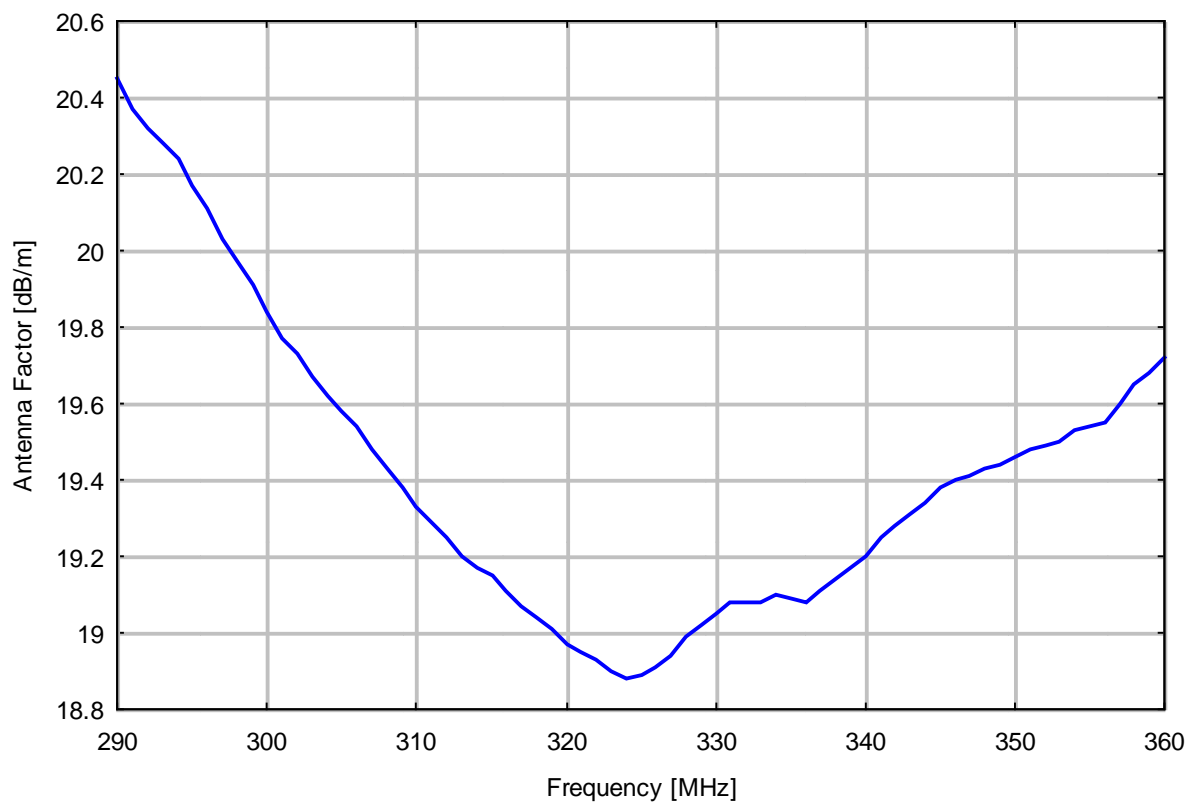
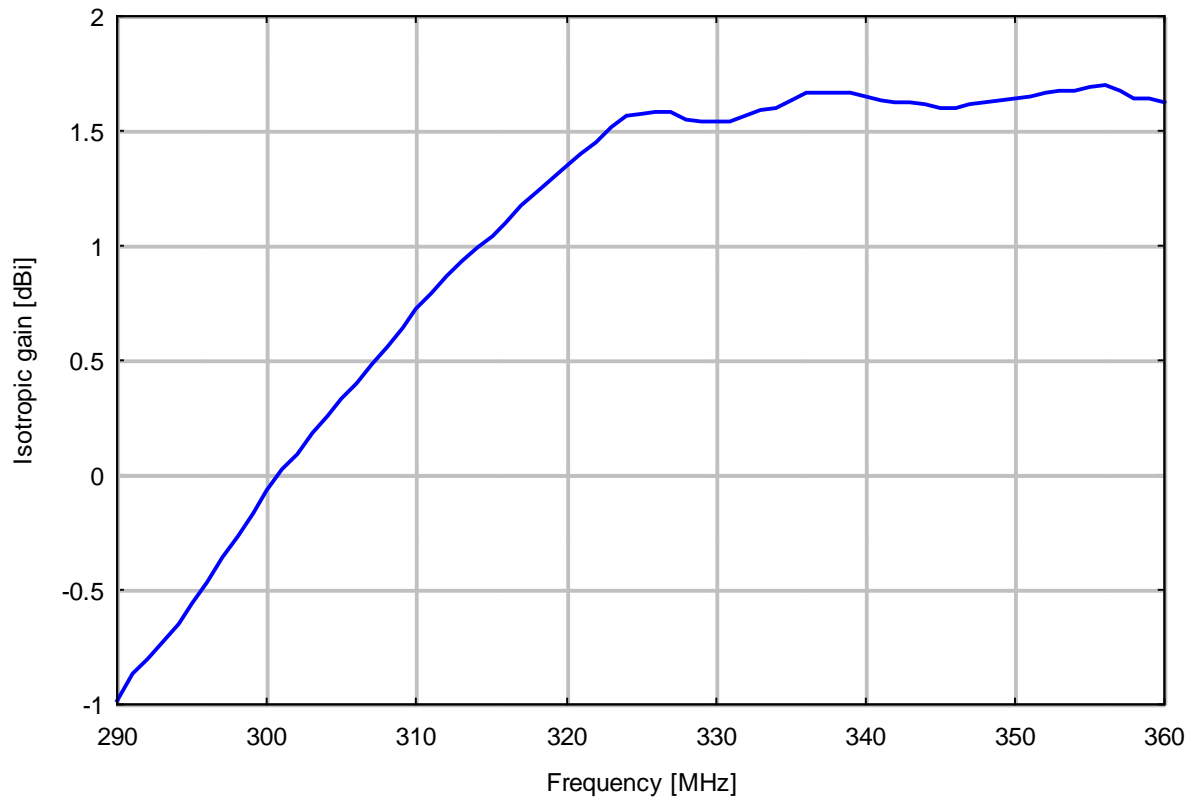


SCHWARZBECK MESS - ELEKTRONIK

An der Klinge 29 D-69250 Schönau Tel.: 06228/1001 Fax.: (49)6228/1003

ILS Dipol
ILS Dipole

Gewinn und Antennen-Wandlungsmaß (Gleitweg)
Gain and Antenna Factor (Glideslope)

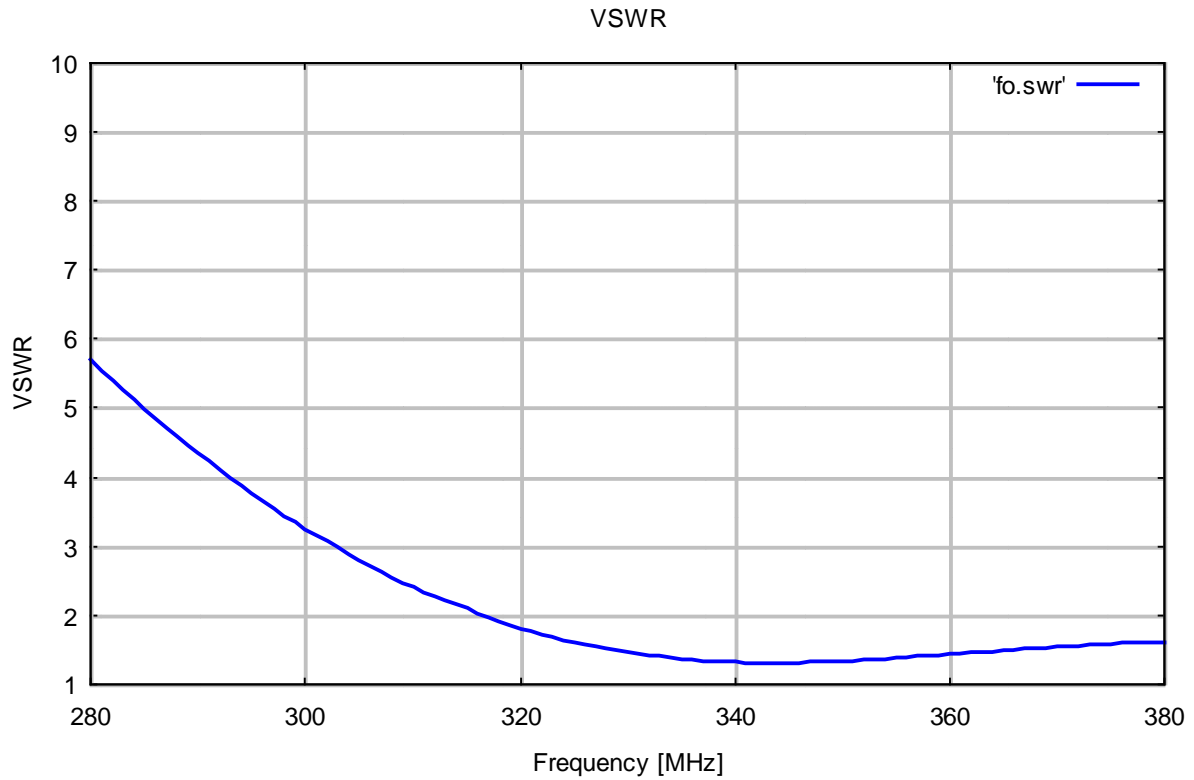


SCHWARZBECK MESS - ELEKTRONIK

An der Klinge 29 D-69250 Schönau Tel.: 06228/1001 Fax.: (49)6228/1003

ILS Dipol
ILS Dipole

Stehwellenverhältnis (Gleitweg)
Standing Wave Ratio (Glideslope)



SCHWARZBECK MESS - ELEKTRONIK

An der Klinge 29 D-69250 Schönau Tel.: 06228/1001 Fax.: (49)6228/1003

ILS Dipol
ILS Dipole

Polare Richtdiagramme E-Ebene Polar Directional Patterns E-plane

